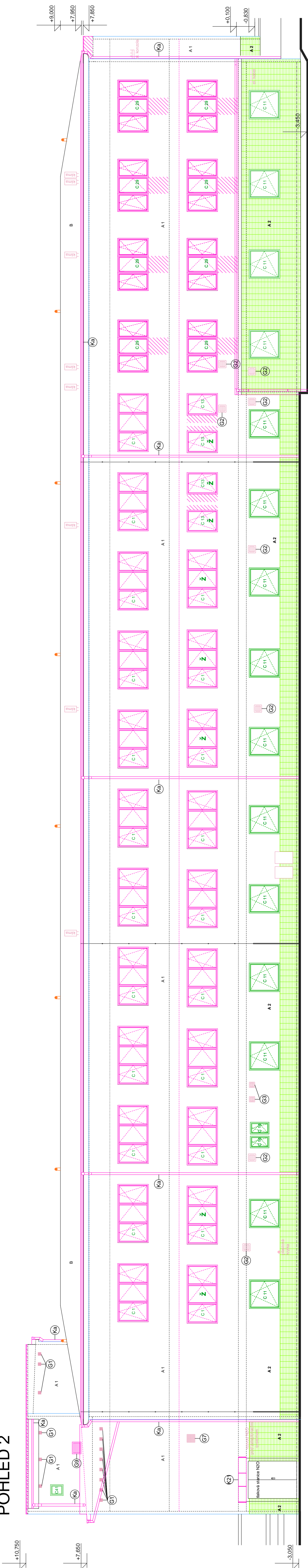


POHLED 2



Zeleně jsou označené okna a dveře které se vyměňují a členění a rozměry oken se nemění

Fialově jsou označena okna a dveře které se vyměňují, a mění se jejich rozměry.

nebo členění křídel, nebo jsou nové

LEGENDA

- POŽÁRNÍ ALARM
NOVÉ VENKOVNÍ OSVĚTLENÍ
KERAMICKÝ OBKLAD
VĚTRACÍ TURBÍNA - 8 ks
VENKOVNÍ ŽALUZIE - OPERAČNÍ SÁLY
NOVÉ INFORMAČNÍ TABULE

NOVÉ ZDIVO

LEGENDA

A - ÚPRAVA POVRCHŮ

A1 - NOVÁ PROBAROVANÁ SILIKONSILIKÁTOVÁ OMÍTKA - BARVA SVĚTLÁ ŽLUTÁ

A2 - NOVÝ SOKL - KERAMICKÝ OBKLAD - BARVA ŽLTÁ

B - STŘECHA

B - STÁVAJÍCÍ PLOCHÉ A ŠIKMÉ STŘECHY - KRYTINA - ASFALTOVÉ PÁSY

NOVÁ KRYTINA NA PLOCHÝCH STŘECHÁCH

C - OKNA, BALKONOVÉ DVEŘE, VSTUPNÍ DVEŘE

C1 - C30,C34 - C37, C40-C41 - NOVÉ PLASTOVÉ OKNA A BALKONOVÉ DVEŘE, BARVA KOMBINACE BÍLÁ A ČERVENÁ

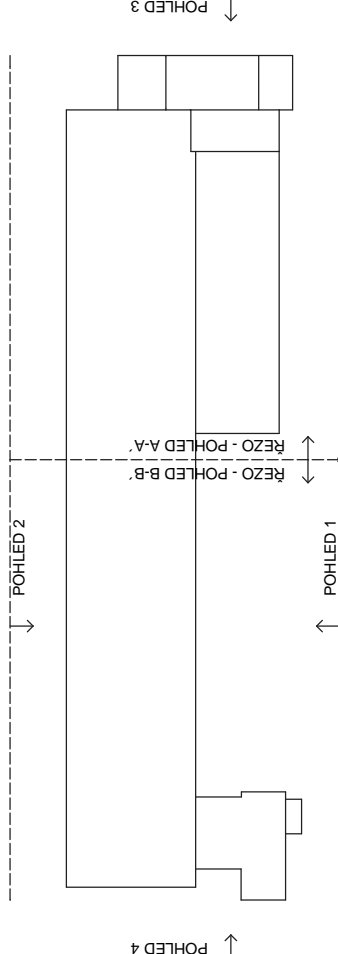
C31-C33, C42 - NOVÉ HLINÍKOVÉ VSTUPNÍ DVĚŘE - BARVA KOMBINACE BÍLÁ A ČERVENÁ

E - SKLENĚNÉ TVÁRNICE

E - NOVÉ SKLENĚNÉ TVÁRNICE - LUXFERY - BARVA ČIRÁ

F - ZÁMEČNICKÉ VÝROBKY

F - NOVÉ ZÁBRADLÍ Z OCELOVÝCH TRUBEK - BARVA ČERVENÁ



Dokumentace pro realizace

Kreslí:	Veronika Šurátňová, Ing. Robin Zelinka	<div><div>Ing. Miloslav Čech</div><div>Projektová činnost ve výstavbě</div><div>Karla Čapka 2595, Kyjov 697 01</div><div>E- mail: alfacech@centrum.cz</div></div>
Zodp. projektant:	Ing. Miloslav Čech	
Místo stavby:	k.ú. Kyjov, parc.č.st.1006 St.Ú:Kyjov	
Objednatel:	Nemocnice Kyjov, Strážovská 1247, Kyjov 697 33	
Akce:	Zateplení a výměna oken pavilonu ORL Nemocnice Kyjov	
Objekt:	Pavilon P1,P2,P3	<div><div>Datum:</div><div>4/2014</div><div>Čísł. zakázky:</div><div>30-04-14/Z</div><div>Formát:</div><div>4xA4</div><div>Supletej:</div><div>DpR</div></div>
Obsah:	Pohled 2 nový stav	<div><div>Měřítko:</div><div>1:100</div><div>Čísł. výřezu</div><div>18.</div></div>